

HAVSFRUN

INVESTMENT AB

Pressmeddelande 13 februari 2014 för offentliggörande kl 15.30

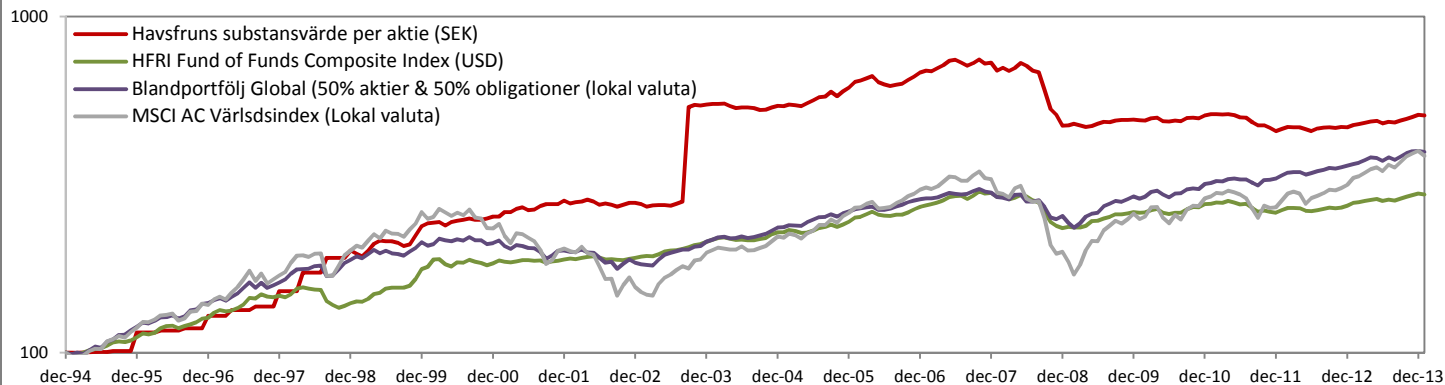
Substansvärderapport per 31 januari 2014

Det totala substansvärdet minskade med 0,4 % under januari
Beräknat substansvärde per aktie den 31 januari 2014: 25,01 kr

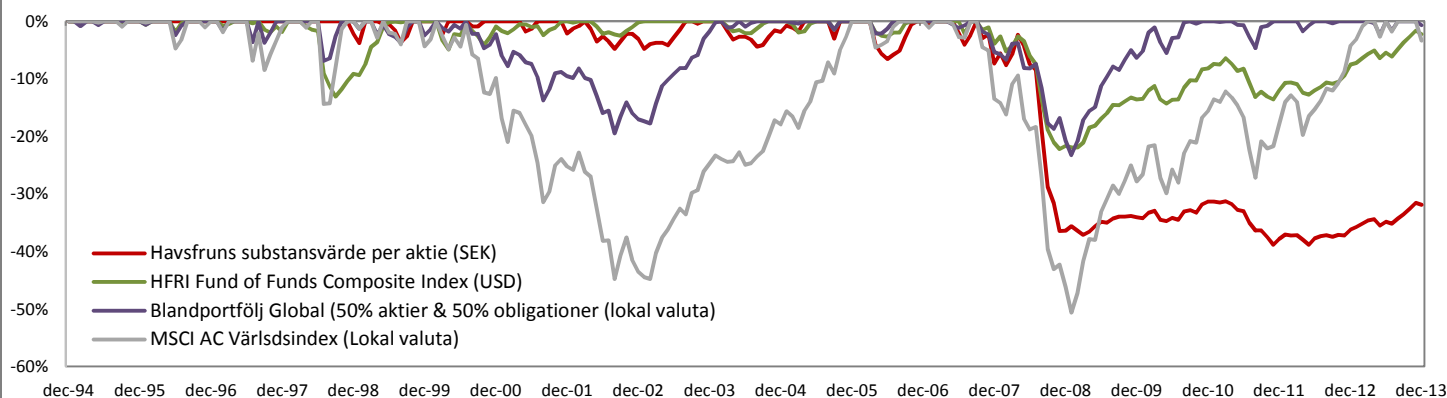
Bolagets egna nedskrivning av Avvecklingsportföljen uppgår per den 31 januari 2014 till 2 905 295 kr (3 075 090) kr föregående månad

- Avkastning från 1 januari 1995 (logaritmisk skala) -

Havsfruns substansvärde per aktie har under perioden ökat med 8,9 % effektivt per år.



- Sammanhängande värdefall efter 1 januari 1995 räknat från närmast föregående högsta nivå -



Avkastning från 1 januari 1995	Havsfruns substansutveckling och indexjämförelser				Investeringsportfölj, substansvärde & börsvärde den 31 januari 2014, mkr
	Havsfruns substansutveckling per aktie (SEK)	HFRI Fund of Funds Composite Index (USD)	Blandportfölj Global, 50% aktier/50% obl. (Lokal)	MSCI AC Världsindex (Lokal)	
Avkastning januari 2014	-0,4%	-0,6%	-0,7%	-3,4%	
Avkastning 3 månader	2,5%	1,5%	0,8%	0,3%	
Avkastning kalenderåret 2014	-0,4%	-0,6%	-0,7%	-3,4%	
Effektiv årsavkastning 1 år	6,8%	5,7%	8,5%	16,3%	
Effektiv årsavkastning 3 år	-0,3%	2,1%	7,3%	9,7%	
Effektiv årsavkastning 5 år	1,4%	4,5%	10,2%	15,6%	
Effektiv årsavkastning 10 år	-0,8%	3,1%	6,2%	6,7%	
Effektiv årsavkastning från 1995	8,9%	5,8%	7,5%	7,3%	
Ackumulerad avkastning från 1995	408,1%	195,4%	295,4%	285,1%	
Substans- & börsvärden	31-jan	31-dec	31 dec 13	All time high	
Substansvärde (eget kapital), mkr	302,7	304,1	304,1	646,9	
Börsvärde, mkr	230,0	214,3	214,3	498,6	
Substansrabatt, mkr	-72,7	-89,8	-89,8	-255,4	
Substansvärde per aktie, kr	25,01	25,12	25,12	50,10	
Aktiekurs, kr	19,00	17,70	17,70	39,20	
Substansrabatt per aktie, kr	-6,01	-7,42	-7,42	-19,80	
Substansrabatt per aktie, %	-24,0%	-29,5%	-29,5%	-56,0%	

Den 31 januari 2014 beräknas investeringsportföljens värde till 303,3 MSEK. Av investeringsportföljen är 30,5 MSEK av fondbolagen bekräftade värden, 260,9 MSEK är av fondbolagen beräknade värden och 11,9 MSEK är av bolaget uppskattade värden. Beräkningarna är för jämförelsens skull i tillämpliga fall justerade för återinvesterad utdelning.

Placeringar i utländsk valuta neutraliseras i normalfallet genom valutaterminer, vilket medför att substansutvecklingen inte påverkas i någon väsentlig omfattning av valutakursförändringar. HFRI Fund of Funds Composite Index är ett index som mäter utvecklingen av fond av hedgefonder globalt. Pressmeddelandet innehåller information som Havsfrun Investment AB skall offentliggöra enligt lagen om värdepappersmarknaden och/eller lagen om handel med finansiella instrument.

Havsfrun Multistrategiportfölj

Aktiv totalförvaltning - ett medelriskalternativ

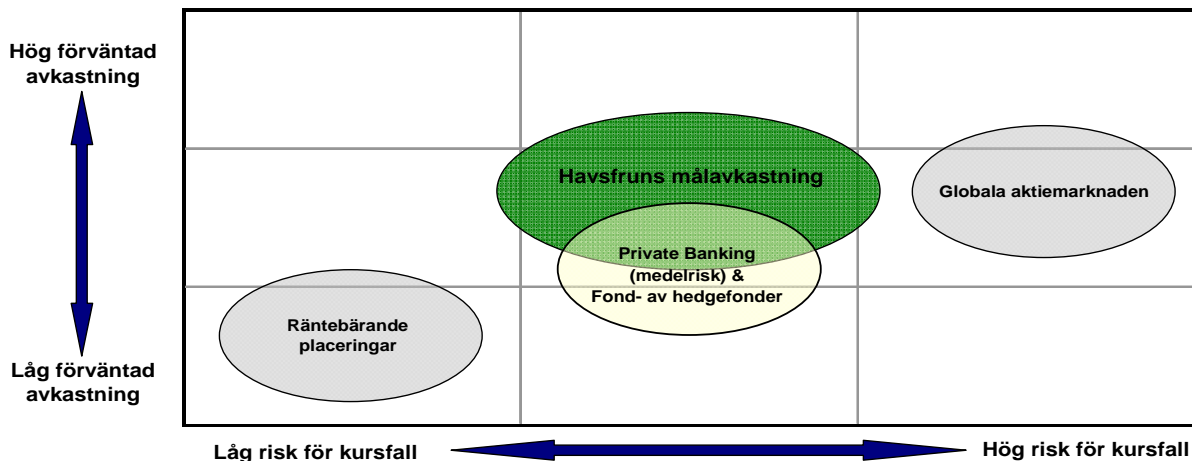
Havsfrun i korthet

Havsfrun Investment AB har drygt 1 500 aktieägare och ett eget kapital per den 31 januari 2014 på drygt 300 MSEK. Aktien noterades på Stockholmsbörsen 1994 och bolaget har alltså samma huvudägare.

Havsfruns ultimata mål är att på lång sikt, netto efter omkostnader, uppnå samma förväntade höga avkastning som den globala aktiemarknaden har uppnått på mycket lång sikt, eller bättre, men med mindre värdefall och tidsmässigt kortare värdesvackor.

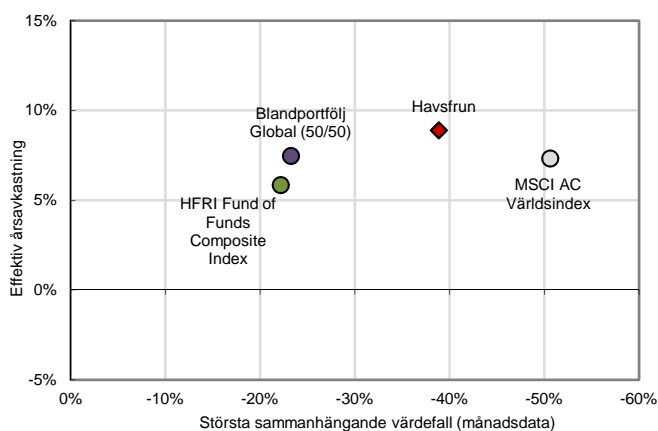
Havsfrun förvaltar en globalt diversifierad multistrategiportfölj bestående främst av noggrant utvalda hedgefonder, vilka är fördelade på olika marknader och investeringsinriktningar. Placeringar i utländsk valuta neutraliseras normalt genom valutaterminer, vilket medför att substansutvecklingen inte påverkas i någon väsentlig omfattning av valutakursförändringar.

Målpositionering - principskiss

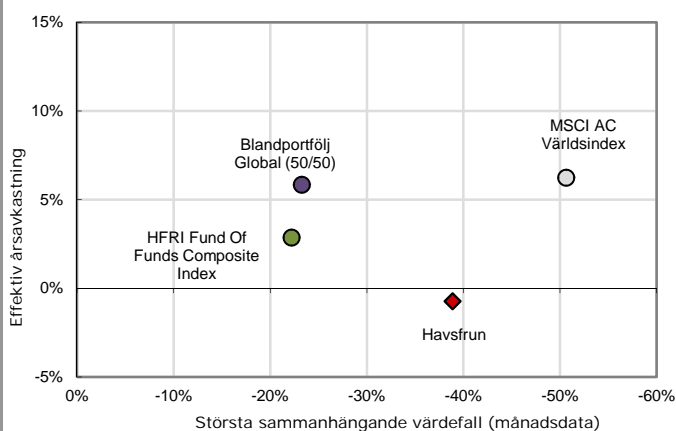


Målpositionering - faktiskt utfall

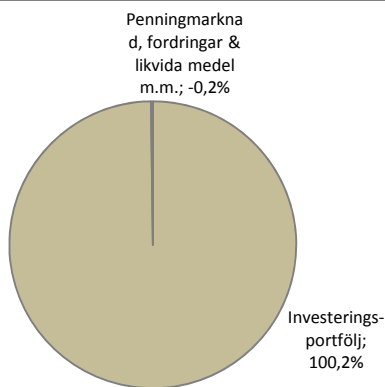
Effektiv årsavkastning & värdefall sedan 1 januari 1995



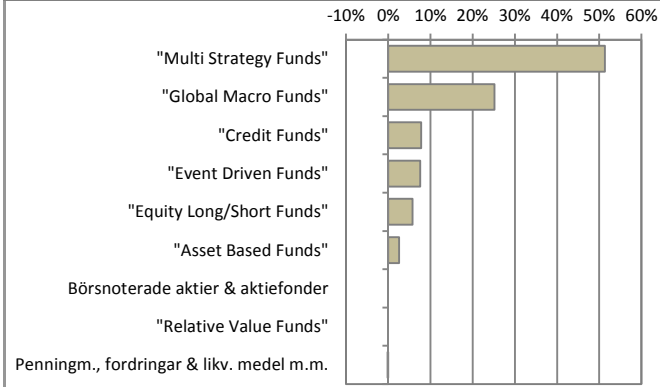
Effektiv årsavkastning & värdefall sedan 1 januari 2005



Tillgångar 31 januari 2014



Strategifördelning 31 januari 2014



Definitioner av dessa fondstrategier finns på www.havsfrun.se

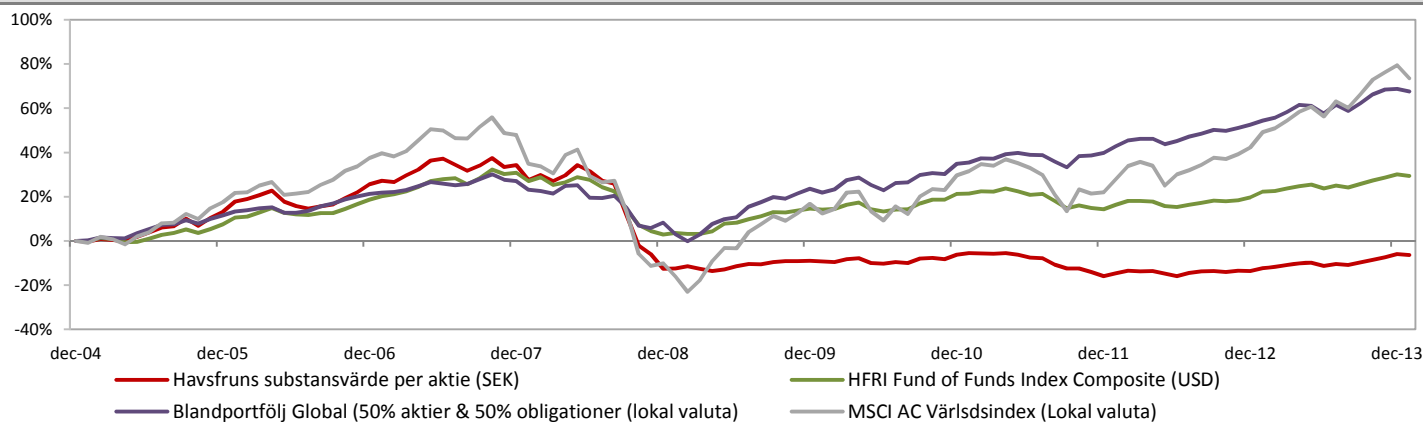
Substansutveckling & indexjämförelser

Månadsavkastning räknat på substans per aktie från 1 januari 1995

	Jan	Feb	Mar	Apr	Maj	Jun	Jul	Aug	Sep	Okt	Nov	Dec	Havsfruns substans*	HFRI Fund of Funds Composite	Blandportfölj Global (50/50)	MSCI AC Världsindex*
1995	-	-	-	0,5%	-	-	-	0,5%	-	-	-	13,7%	14,9%	11,1%	19,4%	18,7%
1996	-	-	-	1,4%	-	-	-	1,4%	-	-	-	9,0%	12,0%	14,4%	17,6%	16,7%
1997	-	-	-	4,1%	-	-	-	2,4%	-	-	-	11,0%	18,2%	16,2%	15,2%	22,4%
1998	-	-	-	13,5%	-	-	-	10,8%	-	-	-	5,1%	32,1%	-5,1%	16,9%	18,9%
1999	-2,2%	-1,7%	4,0%	4,8%	2,1%	-0,5%	0,0%	-1,1%	-2,1%	1,1%	6,5%	6,6%	18,2%	26,5%	12,8%	29,9%
2000	1,9%	0,5%	0,5%	-2,4%	2,4%	0,9%	0,5%	0,9%	-0,9%	0,0%	0,9%	1,4%	6,7%	4,1%	-0,7%	-10,5%
2001	0,0%	3,2%	0,0%	2,2%	0,9%	-1,8%	0,5%	2,3%	1,3%	0,0%	0,0%	2,6%	11,7%	2,8%	-4,9%	-13,0%
2002	-2,1%	0,9%	0,4%	1,5%	-1,3%	-2,2%	0,9%	-0,9%	-1,4%	1,4%	1,4%	0,0%	-1,6%	1,0%	-7,8%	-23,1%
2003	-0,9%	-1,8%	0,9%	0,2%	0,0%	-0,5%	1,4%	1,4%	91,2%	1,4%	-0,5%	0,7%	95,9%	12,0%	15,4%	26,4%
2004	0,5%	0,0%	0,2%	-1,7%	-1,5%	0,5%	0,0%	-0,5%	-1,3%	0,3%	1,5%	1,1%	-0,9%	2,7%	10,2%	12,1%
2005	-0,3%	1,1%	-0,4%	-0,7%	2,1%	2,0%	2,1%	0,5%	3,3%	-3,0%	3,3%	2,6%	13,2%	2,7%	11,5%	17,5%
2006	4,1%	0,9%	1,5%	1,7%	-4,1%	-1,7%	-1,0%	0,9%	0,7%	2,5%	2,2%	3,0%	11,0%	10,4%	8,8%	17,0%
2007	1,3%	-0,5%	2,4%	2,0%	3,1%	-0,3%	-1,1%	-2,1%	1,8%	2,6%	-3,0%	0,7%	6,9%	10,3%	5,5%	7,7%
2008	-5,2%	1,9%	-2,2%	2,0%	3,6%	-2,0%	-3,3%	-1,1%	-11,3%	-12,3%	-3,9%	-7,1%	-35,0%	-21,4%	-14,8%	-39,2%
2009	0,1%	1,2%	-1,3%	-1,1%	0,8%	1,5%	1,2%	-0,2%	1,1%	0,5%	0,0%	0,2%	4,1%	11,5%	14,1%	29,9%
2010	-0,4%	-0,3%	1,5%	0,5%	-2,3%	-0,3%	0,8%	-0,5%	2,2%	0,3%	-0,6%	2,1%	3,0%	5,2%	9,1%	11,1%
2011	0,8%	0,0%	-0,2%	0,3%	-0,7%	-1,5%	-0,3%	-3,0%	-2,1%	0,0%	-1,8%	-2,2%	-10,3%	-5,7%	3,7%	-6,0%
2012	1,6%	1,3%	-0,3%	0,1%	-1,2%	-1,5%	1,8%	0,7%	0,2%	-0,4%	0,5%	-0,2%	2,7%	4,8%	9,1%	16,6%
2013	1,5%	0,7%	0,9%	0,8%	0,3%	-1,7%	1,0%	-0,5%	1,4%	1,1%	1,4%	1,5%	9,0%	8,7%	10,6%	26,2%
2014	-0,4%												-0,4%	-0,6%	-0,7%	-3,4%

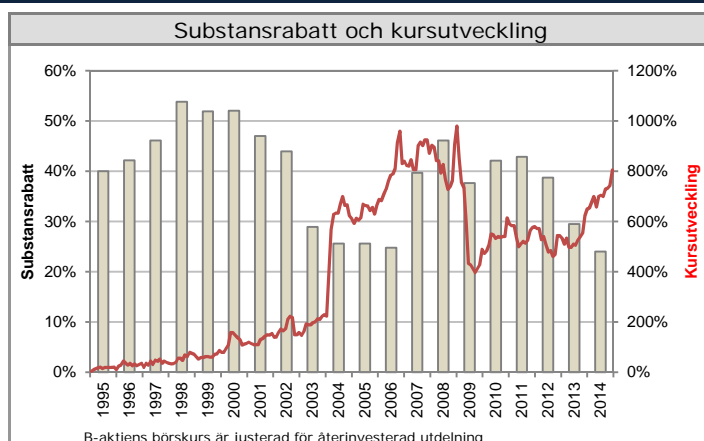
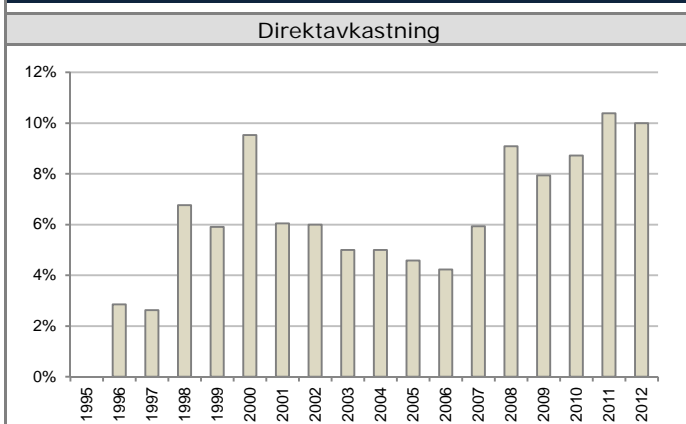
* Återinvesterad utdelning

Avkastning & statistik från 1 januari 2005



Avkastning från 1 januari 2005	Havsfruns substansvärde per aktie (SEK)	HFRI Fund of Funds Index Composite (USD)	Blandportfölj Global (50/50)	MSCI AC Världsindex (Lokal)
Effektiv årsavkastning	-0,7%	2,9%	5,8%	6,3%
Annualiserad standardavvikelse	8,6%	5,7%	6,6%	14,8%
Sharpe kvot (1,6% riskfri ränta)	neg	0,2	0,6	0,3
Andel positiva månader	7 / 12	8 / 12	3 / 12	7 / 12
Bästa månad	4,1%	3,3%	4,7%	10,6%
Sämsta månad	-12,3%	-6,5%	-7,0%	-16,9%
Största sammanhängande värdefall	-38,9%	-22,2%	-23,3%	-50,6%
Längsta period till nytt högsta substansvärde	76 mån	76 mån	36 mån	66 mån
Högsta substansvärde (High Water Mark), månad	okt-07	okt-07	dec-13	dec-13

Havsfruns B-aktie



Bank & mäklare: Danske Bank (Stockholm), Svenska Handelsbanken (Stockholm) och SEB Futures (London)

Juridisk rådgivare: Mannheimer Swartling Advokatbyrå AB (Stockholm). Revisor: BDO Stockholm AB (Stockholm).